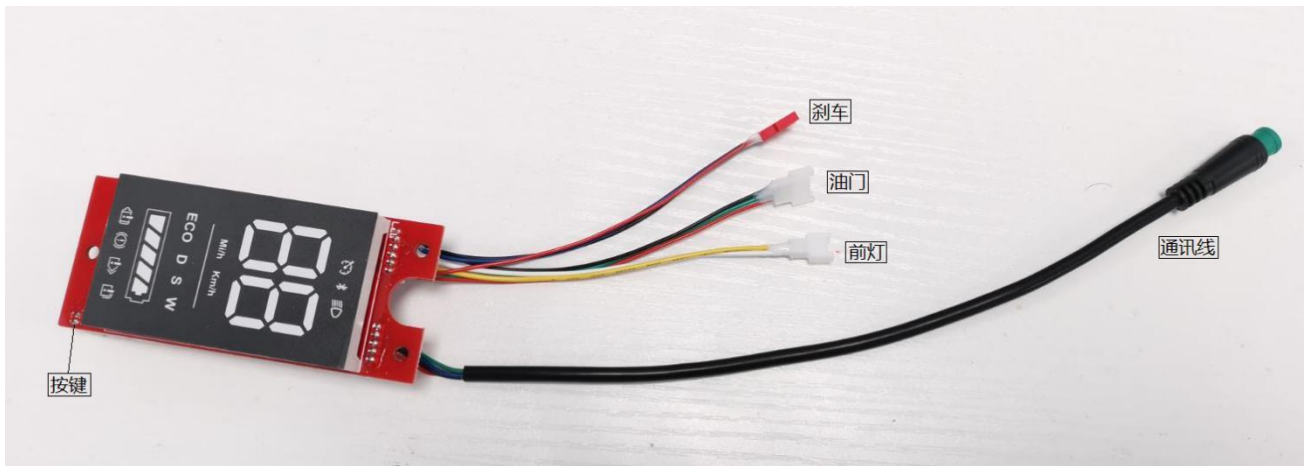




联兆电子-仪表功能说明书

款式:	XM 款	型号:	XM-Y16 (通用)	版本	V0.1
-----	------	-----	-------------	----	------

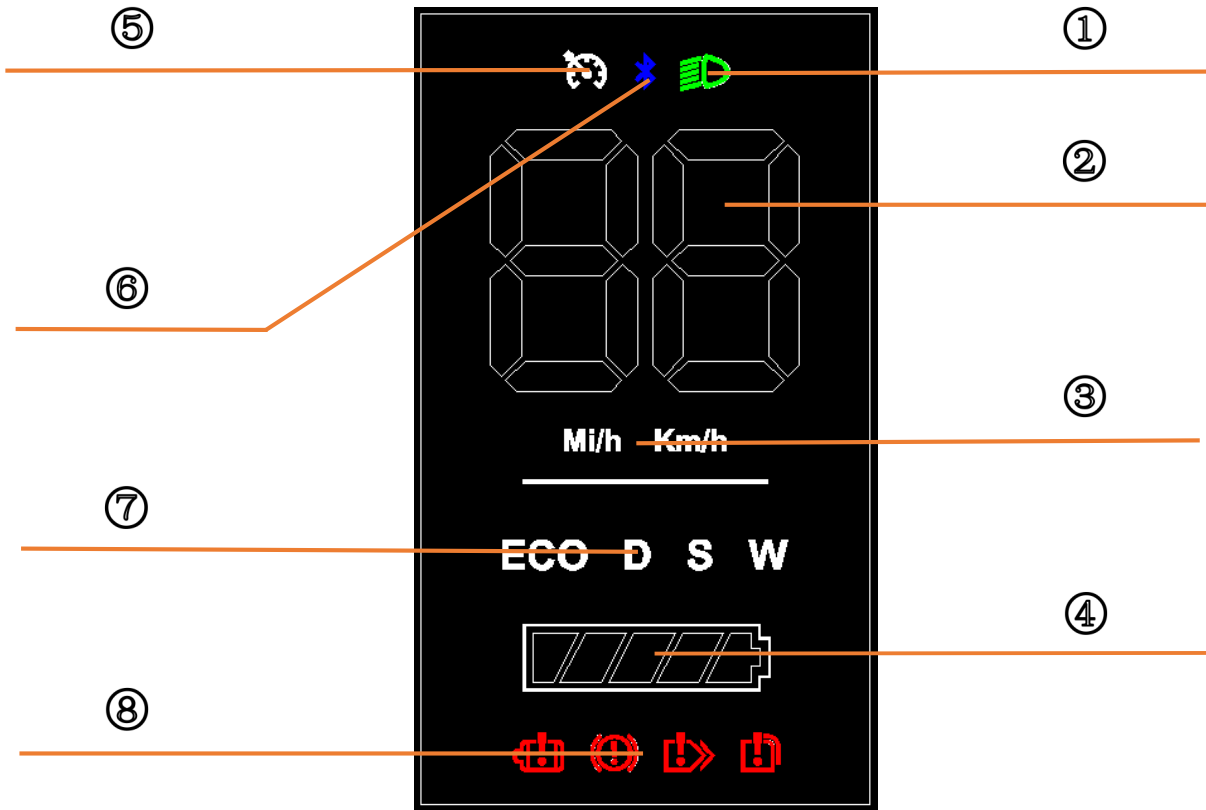
一、接线图说明



特殊说明:

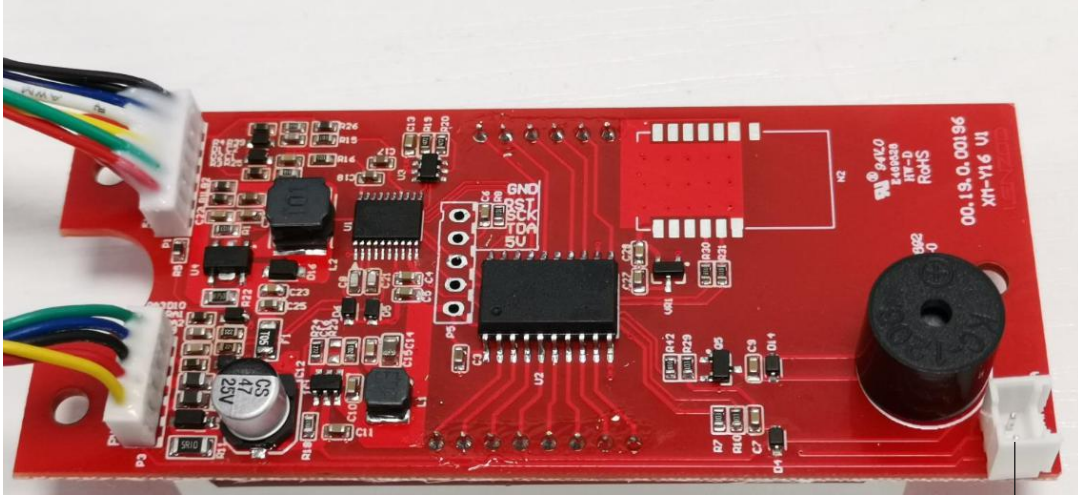
无。

二、图标指示说明



①:	车灯：开启前大灯时亮起，关闭前大灯时熄灭。
②:	主显示：用于显示速度、报错码（E1、E2、...）、锁车指示（00 闪烁）
③:	速度单位指示：Mph 和 Km/h
④:	电量：当电量不足时，最后一格电开始闪烁，提示充电。
⑤:	定速巡航：开启定速巡航常亮，进入定速巡航状态时闪烁
⑥:	蓝牙：焊接蓝牙模块后慢闪，连接 APP 常亮，不焊接不亮。
⑦:	挡位：ECO：一档 D：二档 S：三档 W：步行档
⑧:	报错：从左到右依次为电机、刹车、油门、控制器错误，出错时常亮。
⑨:	
⑩:	

三、操作指导



按键

1.开机	关机状态下，将“按键”长按 2 秒，仪表蜂鸣器会发出“do re fa”的开机声音，经过短暂的开机动画后，仪表开机。
2.关机	开机并且没有行使的状态下，“按键”长按 2 秒，仪表蜂鸣器发出“fa re do”的关机声音，仪表关机。在无操作，没有开灯，没有连接蓝牙的状态下，5 分钟后自动关机。
3.开前灯	在开机状态下，短按“按键”，仪表蜂鸣器发出“mi la”的开灯声音，仪表的车灯图标亮起，车辆前灯亮起。
4.关前灯	在开机开灯状态下，短按“按键”，仪表蜂鸣器发出“la mi”的关灯声音，仪表车灯图标熄灭，车辆前灯熄灭。
5. 切换挡位	在开机状态下，双击“按键”，仪表发出“la”的换挡声音后，仪表挡位增加一，如果挡位已经到达三档，则挡位会退回一档。
6.报错代码	当仪表自检发现错误时，会将错误报警出来，并显示在主显示上，且当报错时，不能切换挡位，不能骑行，不能设置。



	<p>E1: 油门错误</p> <p>E2: 刹车错误</p> <p>E3: 电机霍尔错误</p> <p>E4: 通讯错误</p> <p>E5: 控制器过温</p> <p>E6: 控制器硬件错误</p> <p>E7: 电机相线错误</p> <p>E8: 电池超高/低压</p>
7 设置简介	<p>程序有设置功能，为了方便描述，将仪表区分为三个状态，“开机状态”，指正常开机使用的状态。“设置状态”指仪表由开机状态转换到更改设置项的状态，此状态下并不能直接修改参数，只能切换设置项。“修改状态”指在设置状态下选择好要修改的设置项时，转换到能够修改参数的状态。</p>
8.进入设置	<p>“开机状态下”将“按键”快速连接 8 下，仪表的主显示部分将会由正常的速度显示，转换为显示 Px (x=0~7)，Px 代表不同的设置项，此时进入设置状态。</p>
9.切换设置项	<p>在“设置状态”双击“按键”，Px (x=0~7) 加一，代表切换设置项成功，当 Px (x=0~7) 到达 7 时再次双击“按键”设置项将会跳转回 P0 。</p>
10.进入修改状态	<p>在“设置状态”下，短按“按键”，仪表将会短暂进入“修改状态”，经过 2.5S 之后，或者双击“按键”切换设置项，仪表将会退回“设置状态”。在“修改状态”下，仪表的主显示区域将会根据不同的</p>



	设置项显示不同的内容。
11.修改参数	<p>在“修改状态”下，短按“按键”增加对应的参数值，当对应参数达到最高值时将跳转回最小值，按键时会重置 2.5S 的恢复时间。</p> <p>P0：软件版本 不可调节</p> <p>P1：速度单位 1: Mph 0: Kmh</p> <p>P2：定速巡航 1: 开启定速巡航 0: 关闭定速巡航</p> <p>P3：滑行启动 1: 滑启/非零启 0: 零启</p> <p>P4：轮径 只能查看</p> <p>P5：电池格式 只能查看</p> <p>P6：清除里程数据 “修改状态”下短按按键</p> <p>P7：开发权限 不开放</p>
10.退出设置	“设置状态”下将“按键”快速连按 8 下，仪表的主显示部分恢复正常速度显示，代表退出设置状态。或者无操作 30 秒自动退出设置状态。（关机亦可）
11.蓝牙	带有蓝牙时，可通过 APP 修改定速巡航，滑行启动等。可通过 APP 进行锁车（只能通过 APP 解锁）。
12.其他	无